

# 100 S

Digitale Positionsanzeige



**ACU-RITE®**

*... und alles stimmt!*

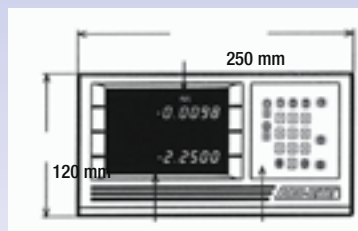
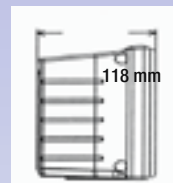
Die DRO 100S ist eine 1 bis 3 Achsen Positions-  
anzeige für einfache Positionierarbeiten.

Ideal z.B. an Schleifmaschinen oder zur  
Messung des Hubes einer Presse.

Geringe Abmessungen und eine einfache  
Bedienung zeichnen diesen Zähler aus.

### Technische Daten

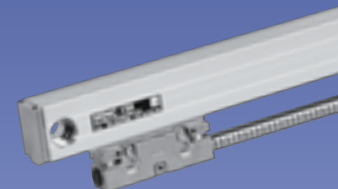
Achsen	Bis zu drei Achsen aus X Y Z
Messgerät-Eingänge	TTL-Sub D9
Anzeigeschritt	auswählbar
Anzeige	LED-Anzeige INCH/MM ABS//NCR Fehlermeldungen
Funktionen	<ul style="list-style-type: none"> <li>• Referenzmarken-Auswertung REF für abstandskodierte oder einzelne</li> </ul>
Referenzmarken	<ul style="list-style-type: none"> <li>• Restweg-Betrieb</li> <li>• Preset</li> <li>• Zählrichtung auswählbar</li> </ul>
Fehlerkorrektur	Linear
Netzanschluss	90 V bis 220 V; 50 Hz bis 60 Hz; Stromaufnahme max. 30 VA
Betriebstemperatur	0°C bis 45°C (32°F bis 158°F)
Lagertemperatur	~20°C bis 70°C (~22°F bis 158°F)
Schutzgrad (EN 60 529)	IP 40 (IP54 Frontplatte)
Gewicht	1,9 kg



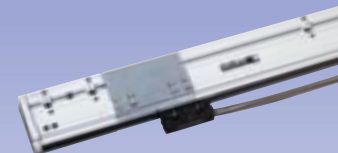
## Längen- Meßsysteme



SENC 50



SENC 150



SENC 250

# ACU-RITE®

ACU-RITE GmbH  
Fraunhoferstraße 1, D-83301 Traunreut  
Tel. 08669-85 61-0, Fax 08669-85 09 30  
www.acu-rite.de, info@acu-rite.de

Techn. Büro Köln  
Frankfurter Str. 71, D-51065 Köln  
Tel. 0221-61 59 88, Fax 0221-61 59 13

Techn. Büro Chemnitz  
Schulstr. 92, D-09125 Chemnitz  
Tel. 0371-51 94 98, Fax 0371-51 94 03

**ACU-RITE**  
ist ein  
**ISO-9001**  
ZERTIFIZIERTER  
HERSTELLER

